

Remplacer les tuyaux de l'armature CloudCuddle

Procédure à suivre

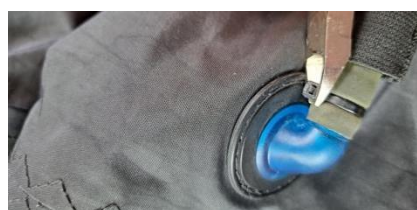
- A. Retirez l'ancien tuyau
- B. Conservez les pièces détachées (manchons et attache).
- C. Pour installer le nouveau tuyau, il vous faudra en plus : une petite pince
 1. Fixez le tuyau à la valve de gauche.
 2. Faites glisser les pièces sur le tuyau.
 3. Fixez le tuyau à la valve de droite.



A. Étape par étape – Retirer l'ancien tuyau



1. Faites glisser l'extrémité du manchon à gauche et à droite.



2. Prenez une petite pince et coupez le collier de serrage.

Sous ce dernier, vous trouverez un collier de serrage.



3. Retirez les colliers de serrage et détachez le tuyau des valves.



- B. Retirez les pièces détachées du tuyau et rangez-les soigneusement. Remettez-les en place dans l'ordre indiqué ci-dessus.

C. Étape par étape – Installer un nouveau tuyau



1. Faites glisser le tuyau aussi loin que possible sur la valve, jusqu'au rebord – voir la flèche. (si nécessaire, utilisez de l'eau savonneuse, cela glisse plus facilement)



Fixez-le à l'aide d'un collier de serrage et coupez-le le plus court possible.



2. Enfilez le manchon (1) sur le tuyau et faites-le glisser sur le collier de serrage.



3. Enfilez l'attache + le manchon (3) sur le tuyau et fermez l'attache.



Enfilez le manchon (2) sur l'attache,



puis rouvrez l'attache.



5. Enfilez le manchon (4) sur le tuyau,



puis faites glisser ce dernier sur la valve droite.



6. Fixez le collier de serrage



et coupez-le au ras.



8. Enfilez le manchon (4) par-dessus.



C'est fini !